

LEGENDA

- Limite Comune Tarquinia
- Limiti Comunali

Rischio Incendio

Uso del suolo

- Insedimento residenziale
- Insed. produttivo servizi generali pubblici e privati reti e infrastrutture
- Aree verdi urbane e campeggi, strutture ricettive a bungalows o simili
- Boschi, cespuglieti ed arbusteti

Fasce di rispetto

- Fascia di rispetto per incendio di interfaccia 50m
- Fascia di rispetto per incendio di interfaccia 200m

Ventosità

- Velocità media annua del vento a 50m s.l.m. di 5-6 m/s



VENTI PREVALENTI ANNO 2013

MISURE RILEVATE NEL TERRITORIO DEL COMUNE DI TARQUINIA (VT)

località PORTACCIA (m. s.l.m. 22)
altezza palo m. 10

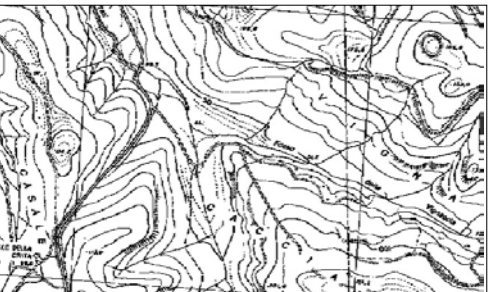
Mese	Settore prevalente	Vel. media settore (m/s)	Permanenza settore (%)	Calma (%)	Velocità media (m/s)
<i>gennaio</i>	N-NE	5,2	18		2,5
<i>febbraio</i>	N-NE	5,6	28		3,2
<i>marzo</i>	W-SW	5,6	31		2,7
<i>aprile</i>	N-NE	4,4	9		1,9
<i>maggio</i>	W-SW	4,8	22		2,3
<i>giugno</i>	W-SW	3,4	25		2,2
<i>luglio</i>	W-NW	4,3	23		2,2
<i>agosto</i>	N-NW	3,2	21		2,1
<i>settembre</i>	W-NW	4,1	26		1,9
<i>ottobre</i>	W-NW	3,9	14		1,4
<i>novembre</i>	N-NE	7,6	36		3,8
<i>dicembre</i>	E-NE	5,9	18		2,6

LEGENDA - Settore prev.: N: NE; E: SE; S: SW; W: NW; Vel. media settore: velocità del vento medio associato al settore prevalente in m/s; permanenza settore: permanenza nel settore prevalente al netto della "calma di vento" (%); calma: calma di vento in %; Velocità media: velocità del vento medio mensile in m/s.

ARSIAL - Via R. Lanciani 18, 00142 ROMA - tel. 06/802731 - fax 06/803864
Servizio Integrato Agrometeorologico della Regione Lazio
tel. 06/8273537 - fax 06/8273332
www.arsial.org/regione-lazio/agrometeo - iar@arsial.it

QUADRO DI UNIONE

CARTOGRAFIA DI BASE



REGIONE LAZIO
COMUNE DI TARQUINIA



PROVINCIA DI VITERBO



PIANO DI EMERGENZA COMUNALE
DGR Lazio n.363/2014, DGR Lazio n. 415/2015
approvato con Deliberazione del Consiglio Comunale

DATA:
31 DICEMBRE 2021

SCALA DISEGNO:
1:25.000

TITOLO:
CARTA DELLO SCENARIO DI RISCHIO
INCENDIO O INCENDIO DI INTERFACCIA

COMMITTENTE:
Comune di Tarquinia
Sindaco Giulivi Alessandro

GRUPPO DI LAVORO:
Alpha Consult S.r.l.
Comando Polizia Locale

CODICE ELABORATO

5