

LEGENDA

- Limite Comune Tarquinia
- Limiti Comunali
- Infrastrutture, aree e strutture di emergenza
- Infrastrutture accessibilità
 - Infrastrutture nodi
- Infrastrutture connessione reciproca
- Infrastrutture di accessibilità
- Aree e strutture di emergenza
 - C.O.C.
 - Eliporto
 - Aeroporto
- Edifici rilevanti
- Edifici strategici
- Edifici strutture accoglienza
- Aree attesa
- Aree ammassamento
- Aree accoglienza tendopoli
- Aree accoglienza bestiame

Le Risorse Strategiche per la gestione delle emergenze

Organizzazioni di volontariato

- Protezione Civile AEOPC Tarquinia
- Gruppo Comunale Volontari Protezione Civile (GCVPC)
- Croce Rossa Italiana (C.R.I.)
- Associazione Volontari Assistenza Disabili Il Buon Samaritano (A.V.A.D.)
- Associazione Umanitaria Semi di Pace ODV

Soggetti operativi di Protezione Civile

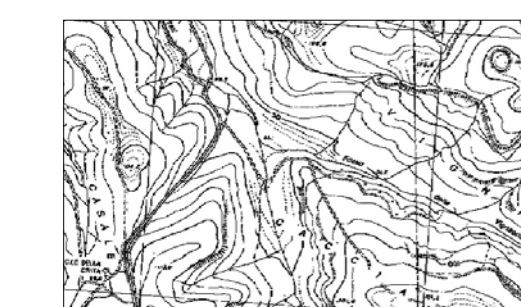
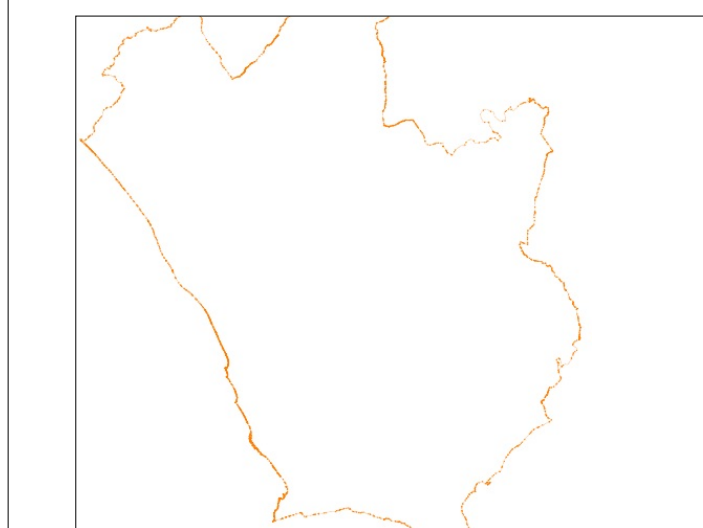
- Polizia locale
- Polizia di stato
- Arma dei Carabinieri
- Carabinieri forestali
- Corpo dei Vigili del Fuoco

Articolazione del modello organizzativo per il Comune di Tarquinia

Abitanti < 20.000	Amministrativa e coordinamento delle iniziative	Monitoraggio eventi	Sociali, assistenza sociale e volontariato	Logistica e mezzi	Servizi essenziali	Comunicazione danni e rilievo dell'agibilità	Accessibilità e mobilità	Telecomunicazioni	Assistenza alla popolazione
0	1	2	3	4	5	6	7	8	9
Sindaco									Alessandro Giulivi
Ref. Servizi Tecnici									Valentina Troiani/ Patricia Ciuchini
Ref. Servizi									Valentina Troiani
Ref. Volontariato									Nicola Fortuna
Ref. Servizi Logistici									Nicola Fortuna

QUADRO DI UNIONE

CARTOGRAFIA DI BASE



REGIONE LAZIO
COMUNE DI TARQUINIA
PROVINCIA DI VITERBO



PIANO DI EMERGENZA COMUNALE
DGR Lazio n.363/2014, DGR Lazio n. 415/2015
approvato con Deliberazione del Consiglio Comunale

DATA:
31 DICEMBRE 2021

SCALA DISEGNO:
1:10.000

TITOLO:
CARTA DELLE AREE DI EMERGENZA E
DEGLI EDIFICI STRATEGICI

COMMITTENTE:
Comune di Tarquinia
Sindaco Giulivi Alessandro

GRUPPO DI LAVORO:
Alpha Consult S.r.l.
Comando Polizia Locale

CODICE ELABORATO

2.3