

COMUNE di TARQUINIA PROVINCIA di VITERBO

OGGETTO: PIANIMETRIA RELATIVA AL TERRITORIO DEL
COMUNE DI TARQUINIA – PROVINCIA DI VITERBO,
CLASSIFICAZIONE AUSTICA DEL TERRITORIO, COME
DA LEGGE N° 447 DEL 26-10-1995, E LEGGE
REGIONE LAZIO N° 18 DEL 03-08-2001

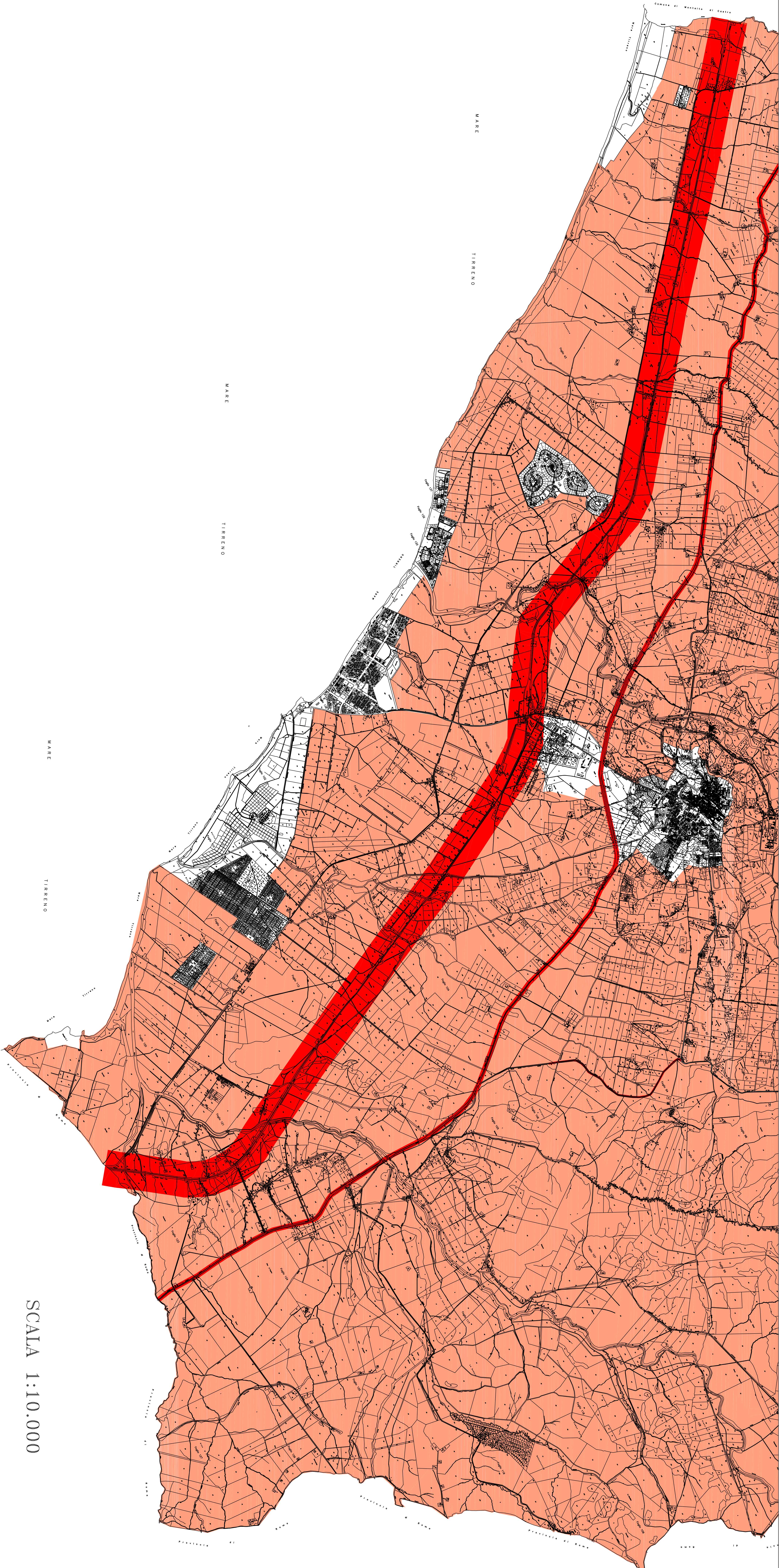
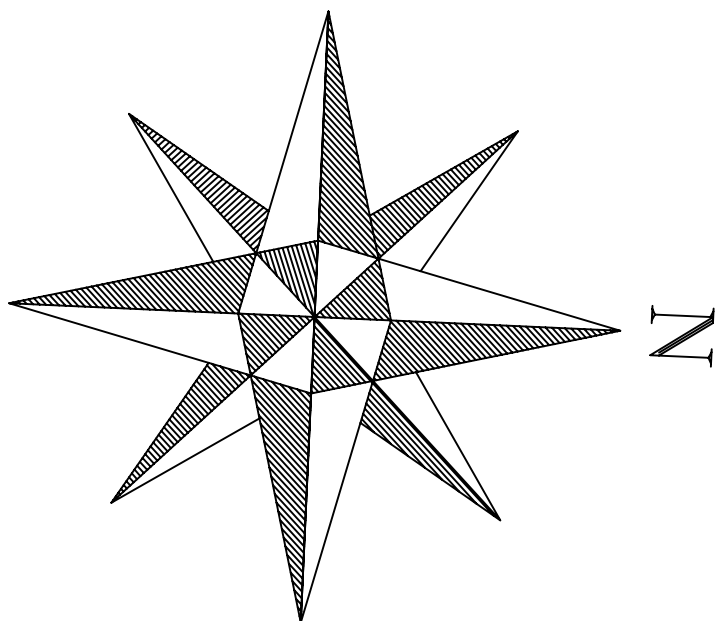
TERRITORIO TOTALE SUD

Commitente	Firma	codice fiscale P.IVA
COMUNE di TARQUINIA		

STUDIO TECNICO
PROGETTAZIONE IMPIANTI
TECNOLOGICI

VIA ANTICA N. 41 Tel.: 0766/840422
01016 – TARQUINIA – V I T E R B O

data	PRP MFR 48/L19 D024T
09-07-2003	
aggiornamento	il PROGETTISTA
25-05-2004	P. & MARIO FRANKO
13-12-2006	PROGETTI
	collaboratore



L E G E N D A

- CLASSE I AREE PARTICOLARMENTE PROTETTE D. 50 N. 40 – (d6A)
- CLASSE II AREE PREVALENTEMENTE RESIDENZIALE D. 55 N. 45 – (d6A)
- CLASSE III AREE DI TIPO MISTO D. 60 N. 50 – (d6A)
- CLASSE IV AREE DI INTENSA ATTIVITA' UMANA D. 65 N. 55 – (d6A)
- CLASSE V AREE PREVALENTEMENTE INDUSTRIALI D. 70 N. 60 – (d6A)
- CLASSE VI AREE ESCLUSIVAMENTE INDUSTRIALI D/N 70 – (d6A)
- ZONE DESTINATE A SVEVIZIO TEMPORANEO ART. 7 comma 3 L. n. 48/01
- ZONE IN BANDO OGGETTO DI DETTAGLIO NELLE PIANE PARTICOLARI

N.B. – PER I PREMESSE ESATTI (QUI INDICATI), SI RIMANDA A RELATIVI PIANI ATTINVI

SCALA 1:10.000