

Utilizzare la TS/CNS per accedere al Portale dei Servizi OnLine del Comune di Tarquinia



Per poter utilizzare la carta TS-CNS ed accedere a tutti i servizi disponibili, innanzitutto è necessario disporre di un lettore di smart card, pertanto, l'utente dovrà provvedere autonomamente all'acquisto presso i punti di vendita di accessori informatici.



Non sono richieste caratteristiche specifiche, è sufficiente richiedere che il **lettore di smart card** sia **conforme allo standard internazionale PC/SC**, utilizzabile su Windows, Mac OS e Linux, e alla norma ISO 7816-3.

Successivamente, si dovrà procedere all'attivazione della carta recandosi personalmente, con la carta ed un documento di identità valido, presso uno degli sportelli dedicati;

- per conoscere la rete degli sportelli abilitati utilizzare il seguente link:

<https://cns.regione.lazio.it/punti-di-attivazione>

- per sapere come attivare la carta utilizzare il seguente link:

<https://cns.regione.lazio.it/come-attivare-la-carta>

Per poter utilizzare la carta TS-CNS con il proprio computer, **è necessario installare un programma** che le permetta di essere riconosciuta e di **inviare correttamente ed in sicurezza** i tuoi dati ai sistemi che erogano servizi on-line; a tale proposito, il Ministero dell'Economia e delle Finanze ha predisposto una pagina dalla quale scaricare il software adatto per ciascuna tipologia di carta TS-CNS abilitata sul territorio italiano:

<https://sistemats4.sanita.finanze.it/CardDriverDownloaderWeb/pages/home.xhtml>

Il **programma è diverso** secondo il Sistema Operativo del PC che si vuole utilizzare ed in base alla tipologia di carta e sigla della TS-CNS che si vuole utilizzare, che varia in relazione alla società che ha fisicamente prodotto la carta stessa.

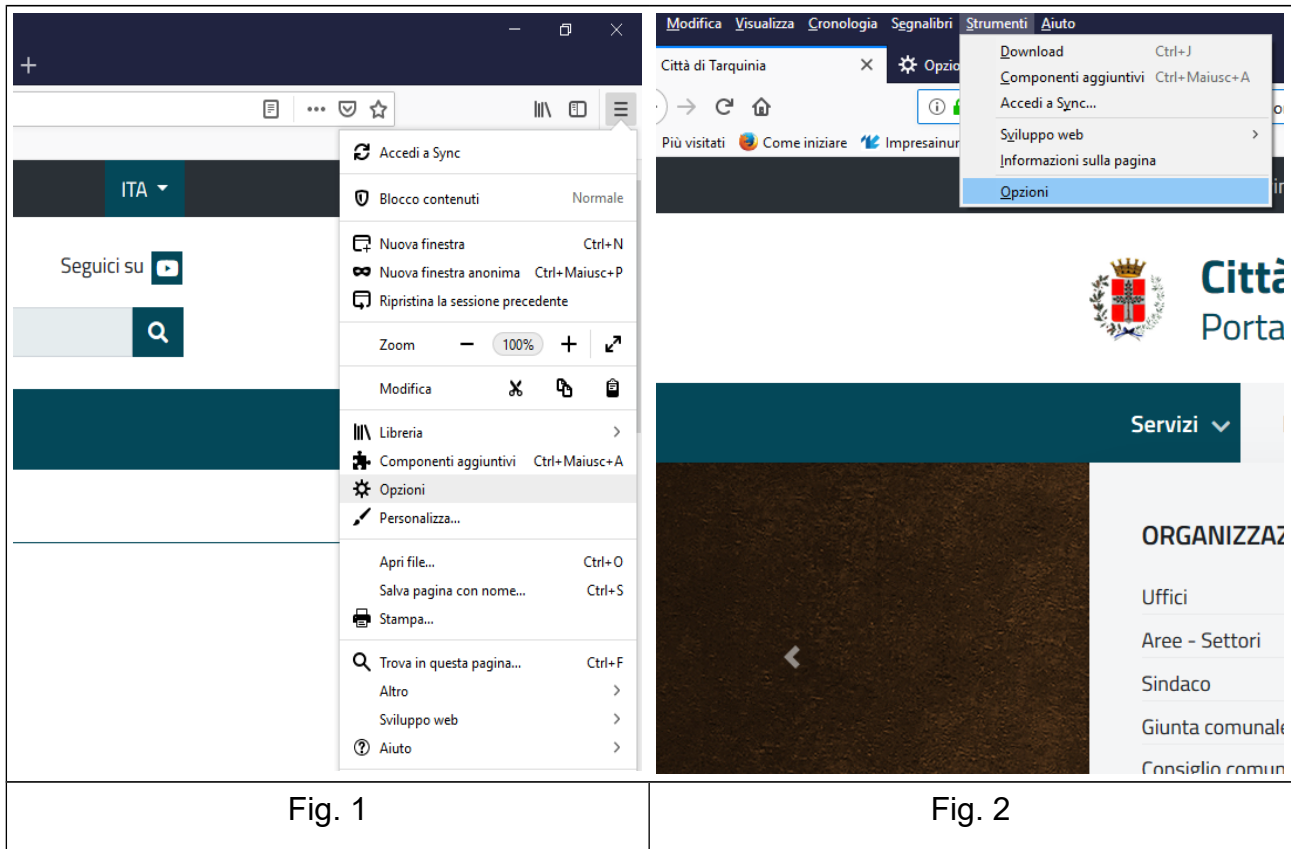
È possibile riconoscere il produttore della carta TS-CNS dalla sigla posta in alto a sinistra sulla carta, come riportato nell'immagine di esempio.

Nell'immagine mostrata è possibile riconoscere nell'ingrandimento la SIGLA "AC2013", che identifica ad esempio il produttore Actalis.

Gli utenti che utilizzano il browser Firefox, una volta installati i driver, devono procedere con la configurazione dello stesso come di seguito riportato.

Firefox

Accedere alle Opzioni di Firefox (attraverso il menù laterale del browser, come in fig. 1, o attraverso il menù “Strumenti”)



Una volta approdati nella pagina delle Opzioni, scegliere dal menù di sinistra la voce “**Privacy e sicurezza**” (Fig. 3) e scorrere la pagina fino a visualizzare, in basso, il pulsante “**Dispositivi di sicurezza...**” quindi fare click su detto pulsante

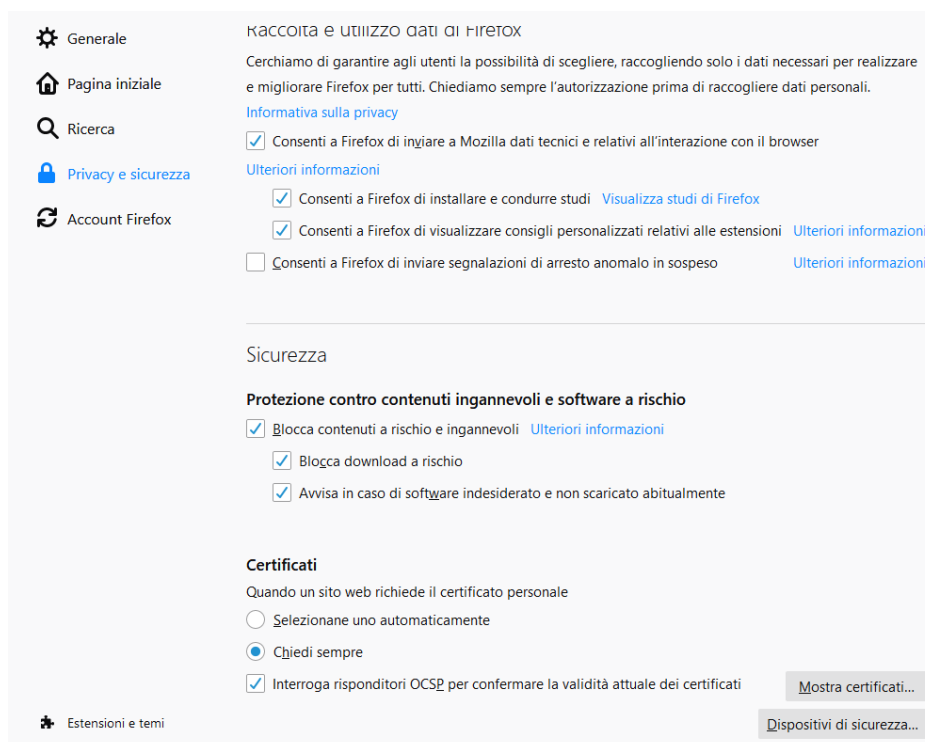


Fig. 3

Nel nuovo box che appare, fare click sul pulsante “Carica” (Fig. 4)

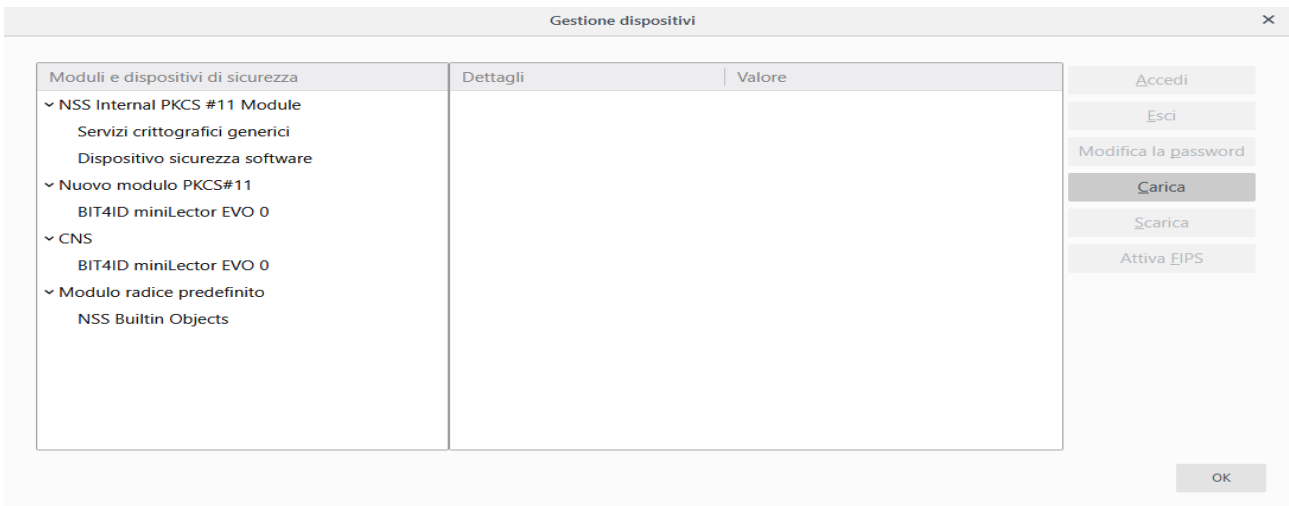


Fig. 4

e nell'ulteriore box che apparirà inserire il valore “CNS” nello spazio relativo al “**Nome modulo**” e digitare “C:\Windows\System32\bit4p11.dll” nello spazio relativo al “**Nome file modulo**” (Fig. 5)

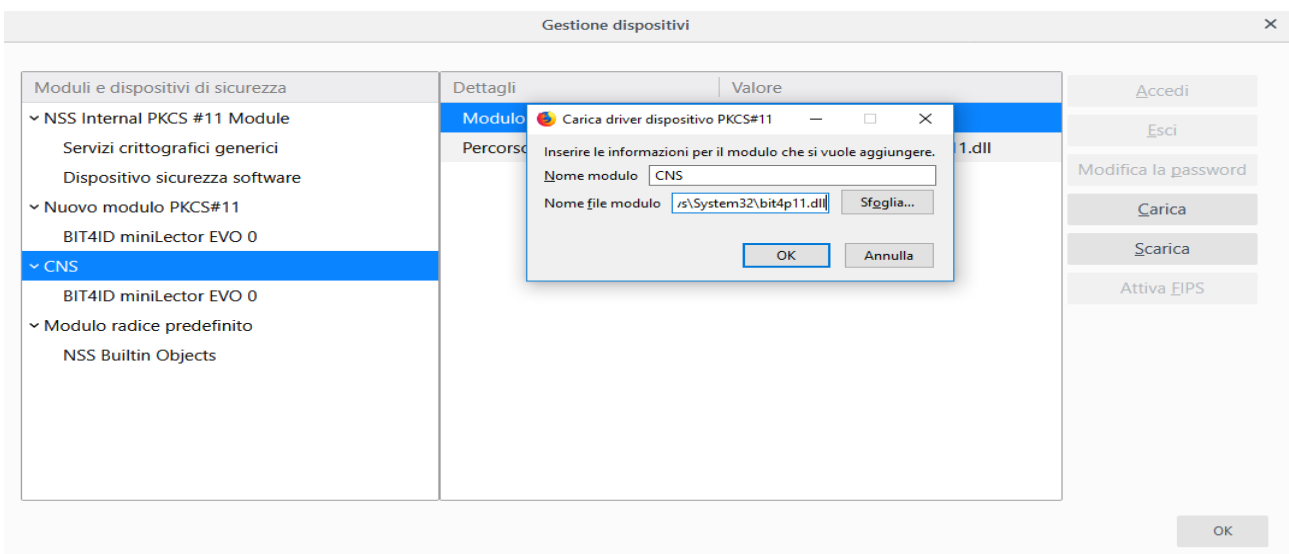


Fig. 5

Il risultato sarà quello visibile in Fig. 6

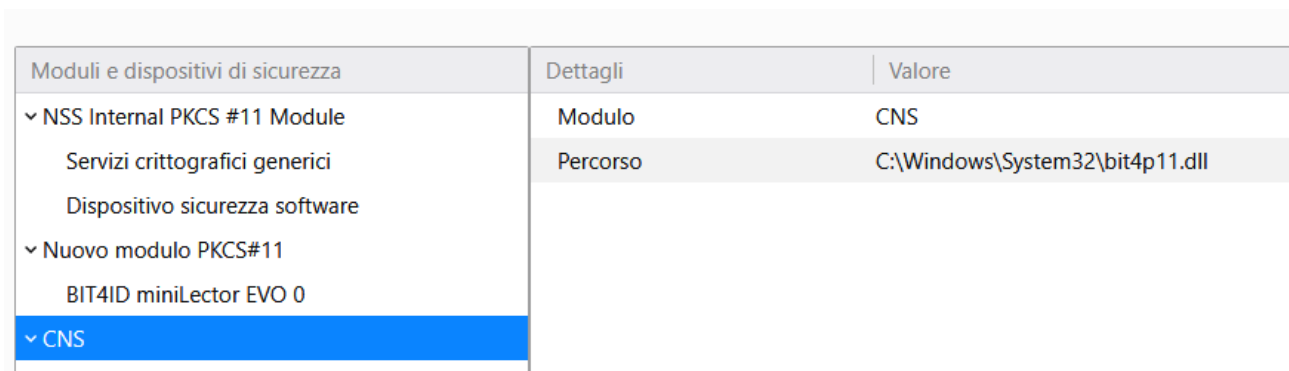


Fig. 6